

Eine Web 2.0 Anwendung für Weinfans - weinlagen.info

**Dr. Karlheinz Gierling, Andreas Krompholz,
Dr. Volker Persch, Michael Seitz**
Email: [webmaster@weinlagen.info.de](mailto:webmaster@weinlagen.info)

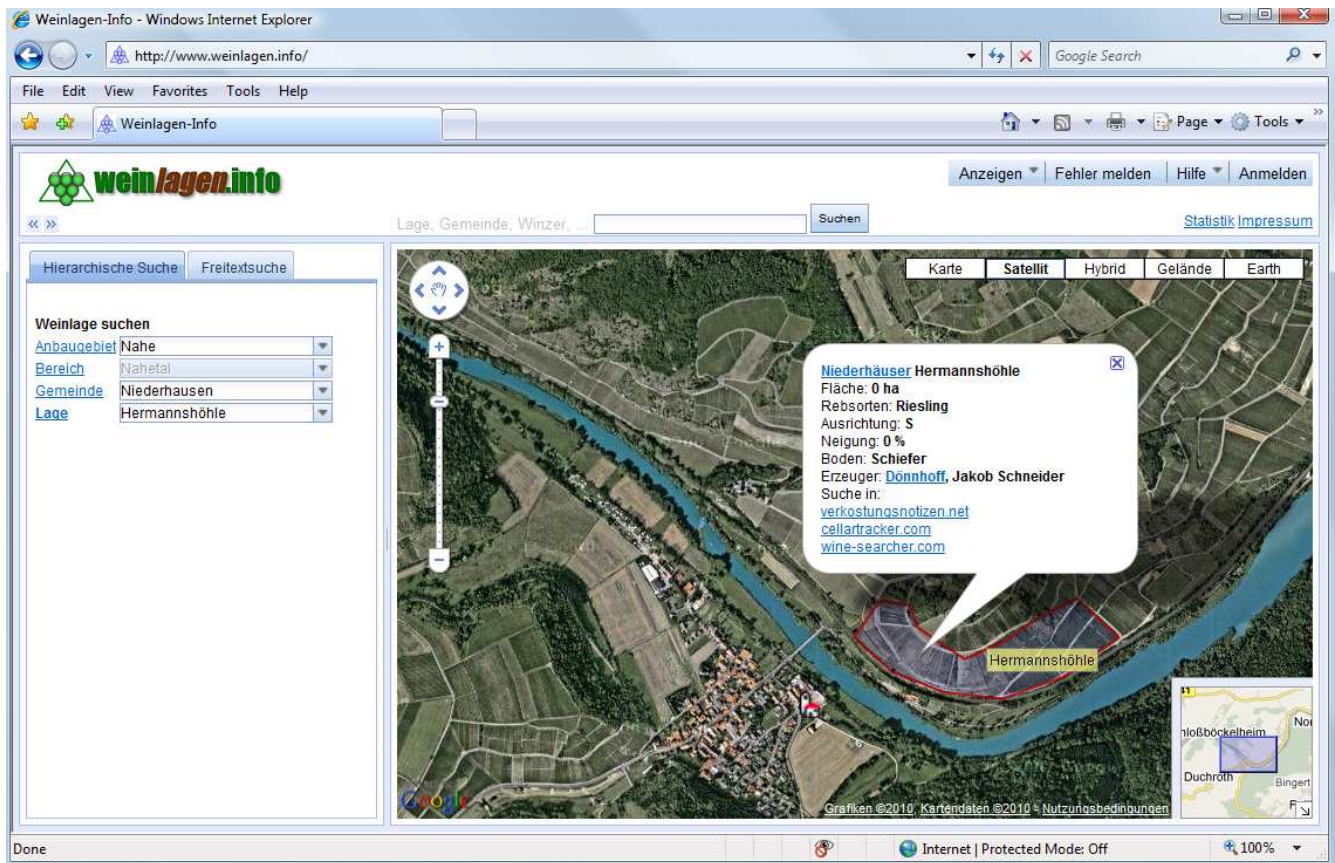
Abstract: weinlagen.info ist eine Webseite für Leute, denen es nicht egal ist, wo der Wein wächst, den sie trinken. Die geografische Information zu Weinlagen war aber bisher online nicht vorhanden. Weinlagen.info liefert nun über Google-Maps Umriss und Positionen der Lagen. Der Content wird nach dem Wikipedia-Prinzip erstellt und steht kostenlos zur Verfügung. Nutzer sind der Endverbraucher und jeder der Wein im Internet präsentiert, z.B. Winzer.

1. Einleitung

Google Maps ist ein Dienst von [Google Inc.](#) im Internet der es ermöglicht, Ort zu suchen, um deren Position dann auf einer Karte oder auf einem Bild von der Erdoberfläche (Satelliten – oder Höhenprofilinformationen) anzuzeigen. Als Weinliebhaber schaut man sich gerne die Gegend an, aus der der Wein stammt, der gerade auf dem Tisch steht. Diskussionen über Lagentypizität und Terroir sind beliebt. Beides wird bei der Vermarktung verstärkt genutzt. Dazu sucht man auf Google Maps die Gemeinde, zu der die Weinlage gehört, z.B. Oberhausen zur Oberhäusener Brücke.

Mit google maps allein ist es jedoch nicht möglich, die genaue Position und erst Recht nicht den Umriss der Weinlage zu bestimmen oder weitere Informationen wie Verkostungsnotizen etc. anzuzeigen.

Eines Abends bei einem Glas Wein ist den vier Autoren dieses Artikels der Gedanke gekommen, diese Informationslücke zu schließen. Die Idee war geboren, die google maps APIs zu verwenden, um auf einer eigenen Seite die Informationen zu Weinlagen mit google maps zu verbinden. Entstanden ist die Seite [www.weinlagen.info.de](http://www.weinlagen.info) (sowie www.weinlagen.info).



Da auch die Autoren nicht über alle Informationen zu den Weinlagen verfügen, wird der Content nach dem Wikipedia-Prinzip angelegt, d.h. jeder Weinfreund oder -fachmann ist aufgefordert zum Nutzen der Community beizutragen. Neben den geographischen Informationen, also Position und Umriss der Lage, die mit einem grafischen Editor angelegt werden, erhält jede Einzellage Fläche, Rebsorten, Neigung, Ausrichtung, Erzeuger, Links zu Verkostungsnotizen und eine Händlersuche.

Es handelt sich um eine private Seite, der Zugriff ist daher komplett kostenlos. Die Seite funktioniert in jedem Browser, der Javascript unterstützt (z.B. FireFox, Internet Explorer, Safari). Eine Installation auf dem lokalen Rechner ist nicht nötig.

2. weinlagen.info aus Konsumentensicht

Möchte man die Informationen der Weinlagen ansehen, so kann man dies ohne Login auf <http://www.weinlagen.info> tun. Zur Suche nach der entsprechenden Weinlage dient entweder eine hierarchische als auch die Freitextsuche. In der hierarchischen Suche ist eine Navigation von dem Anbaugebiet (z.B. Mosel) über den Bereich und die Gemeinde bis zur entsprechenden Weinlage möglich. In der Freitextsuche kann die Weinlage über den Namen der Lage, der Gemeinde aber auch über den eines Erzeugers gefunden werden.

Die Weinlage selbst wird transparent bläulich in dem entsprechenden Kartenausschnitt von google maps als Polygon dargestellt. Alle Navigationen von google maps wie z.B. zoomen sind möglich, ebenso die Auswahl von verschiedenen Kartendarstellungen (Satellit, Gelände, google earth).

Neben dem Polygon stehen Informationen wie Fläche, Rebsorten und Winzer zur Verfügung.

Ebenso ist es möglich nach entsprechenden Verkostungsnotizen der Weine dieser Lage zu suchen. Anbauggebiete und Bereiche werden ebenso als Polygone dargestellt. Zusätzlich können alle Einzellagen einer Gemeinde gleichzeitig dargestellt werden.

3. **weinlagen.info** aus Winzersicht

Es sind bereits mehr als 700 deutsche Einzellagen mit entsprechender Geoinformation bei weinlagen.info gepflegt (Stand Oktober 2010). Die Autoren sind überzeugt, dass sich die Quantität und Qualität der Informationen durch Einbeziehung der gesamten Wein-Community deutlich steigern lässt. Daher erfolgt die Erstellung des Contents nach dem Wikipedia-Prinzip, so dass z.B. der Winzer seine eigenen Weinlagen pflegen kann.

Jeder, der das freie Projekt unterstützen möchte, kann sich registrieren und erhält dann einen entsprechenden Login. Nach dem Login kann eine Weinlage mit Hilfe eines grafischen Editors direkt auf der google maps Karte eingezeichnet und gespeichert werden. Zusatzinformationen können ebenso angelegt oder geändert werden.

Ebenso kann jeder den Content auf seiner eigenen Seite einbinden. So kann z.B. ein Winzer auf seiner Homepage seine Weinlagen wiedergeben. Dazu stellen wir einen Link auf einen google maps Frame mit den entsprechenden Zusatzinformationen zur Verfügung. Hier ein konkretes Beispiel vom Weingut Klaus Meierer mit der Lage Kestener Paulinshofberg:



4. **Technische Implementierung**

Der Content wie Geodaten und deren Zusatzinformationen werden auf dem WebServer in einer mySQL Datenbank gespeichert. Nach dem AJAX (**A**synchronous **J**avaScript and **X**ML) Prinzip werden die Content Informationen mit dem Browser ausgetauscht. Die Darstellung

erfolgt mit Hilfe der google maps Javascript API
(<http://code.google.com/apis/maps/index.html>).

Ein Winzer, der die Informationen zu einer bestimmten Weinlage in seine eigene Webseite einbinden will, muss dazu lediglich ein Stück HTML Code (IFRAME) einbinden, das auf der weinlagen.info Seite angezeigt wird. Beispielsweise bindet das folgende Coding die Niederhäuser Hermannshöhle als Weinlage in eigene Webseiten ein:

```
<iframe width="425" height="350" frameborder="1" marginheight="0"
marginwidth="0"src="http://www.weinlagen-info.de/weinlage.html?lage_id=705">
</iframe>
```

5. **Ausblick**

Derzeit ist der Content noch auf Deutschland beschränkt. Es ist aber geplant, weitere Weinlagen der Welt in dem Tool zu erfassen. Insbesondere hier ist die aktive Mitarbeit der Wein-Community notwendig, um den entsprechenden Content erstellen zu können.

Auf der Darstellungsseite ist es geplant auf den gängigen mobilen Endgeräten (z.B. Android-fähigen Handys oder das iPhone) die Weinlagen anzuzeigen. Mit entsprechenden GPS Informationen zum Aufenthalt des Benutzers ist es dann möglich, sich die Weinlagen z.B. während einer Weinlagenwanderung anzusehen.